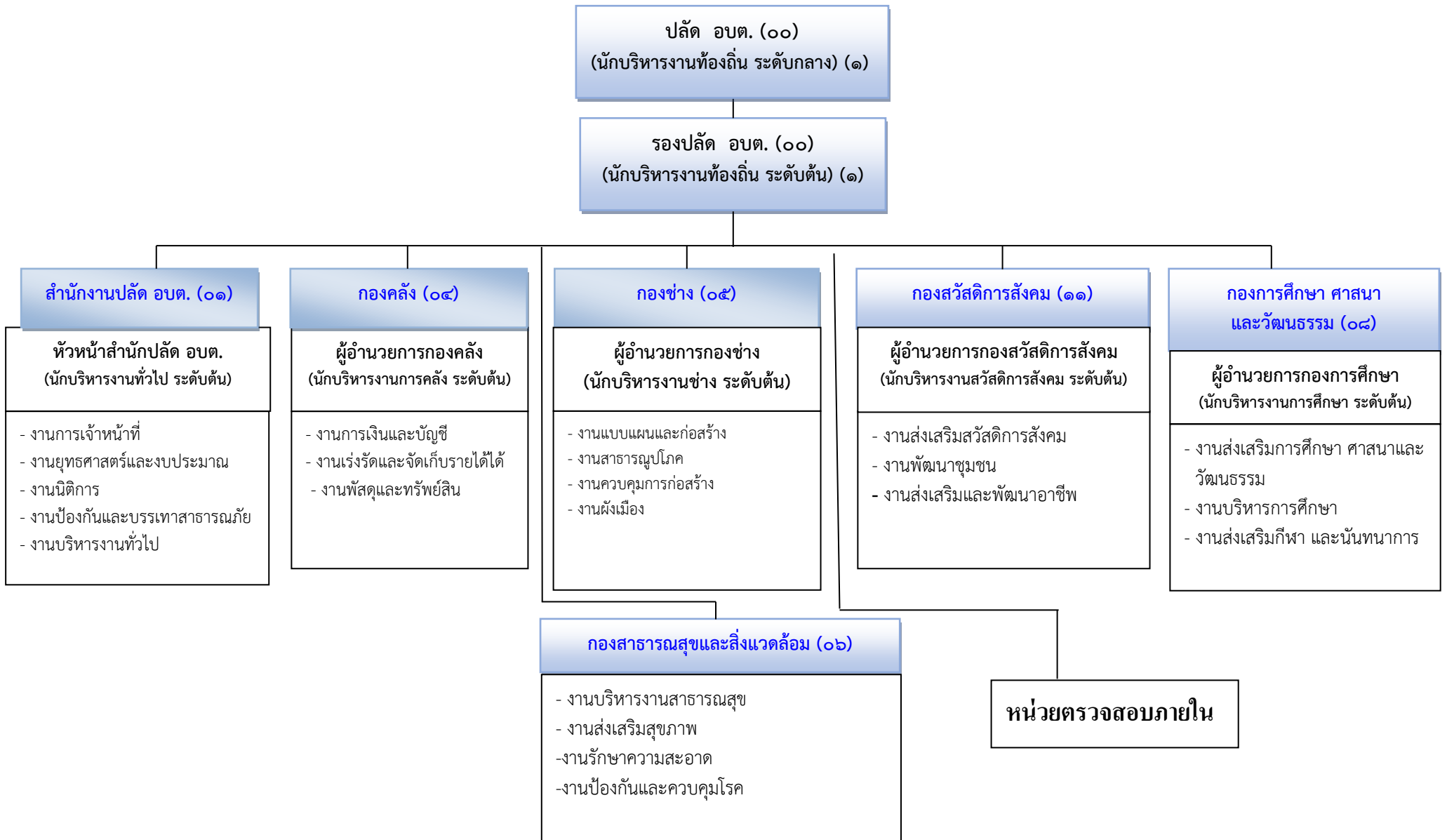
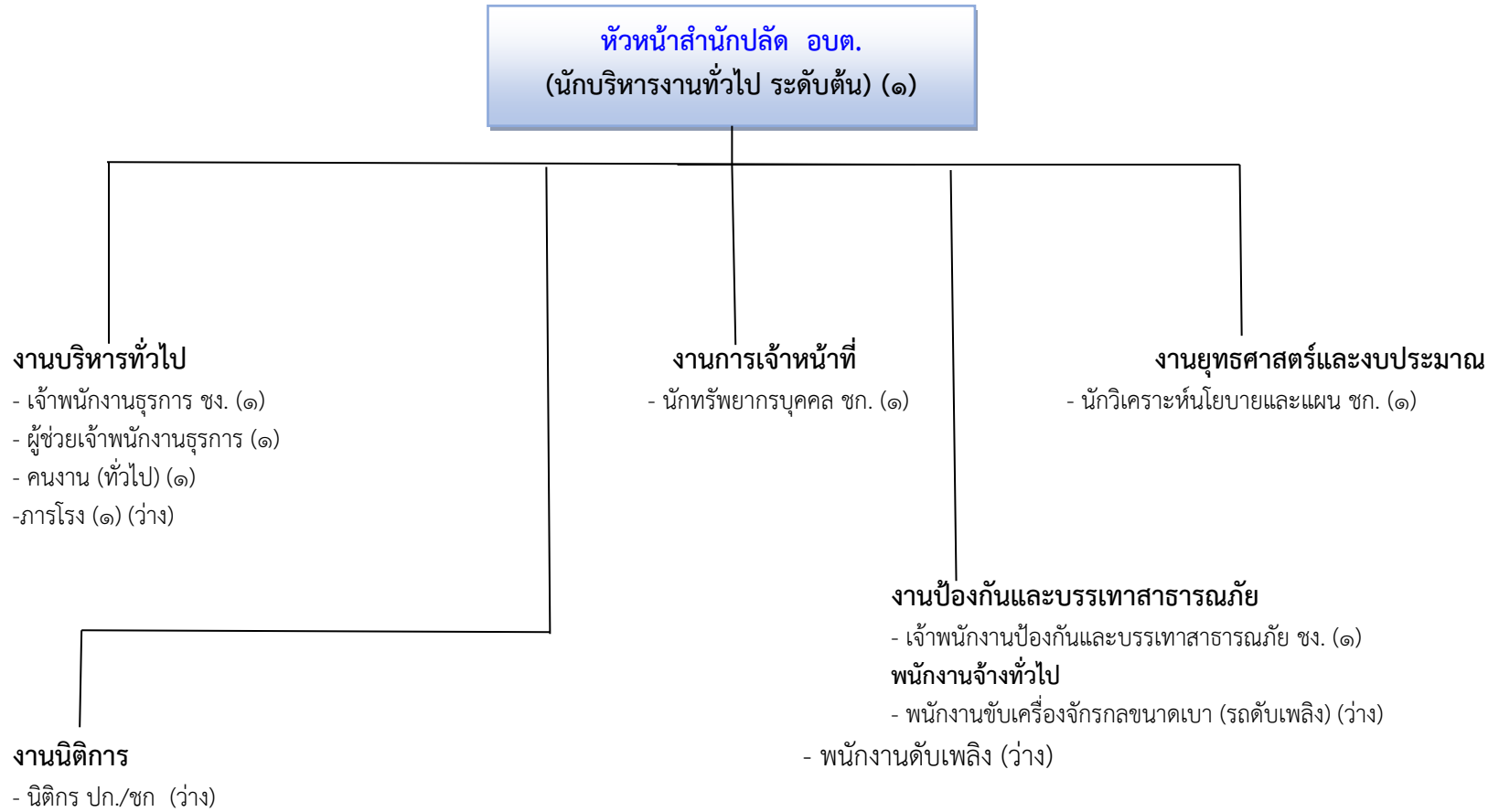


โครงสร้างส่วนราชการองค์การบริหารส่วนตำบลเวียงชัย ประเภทสามัญ

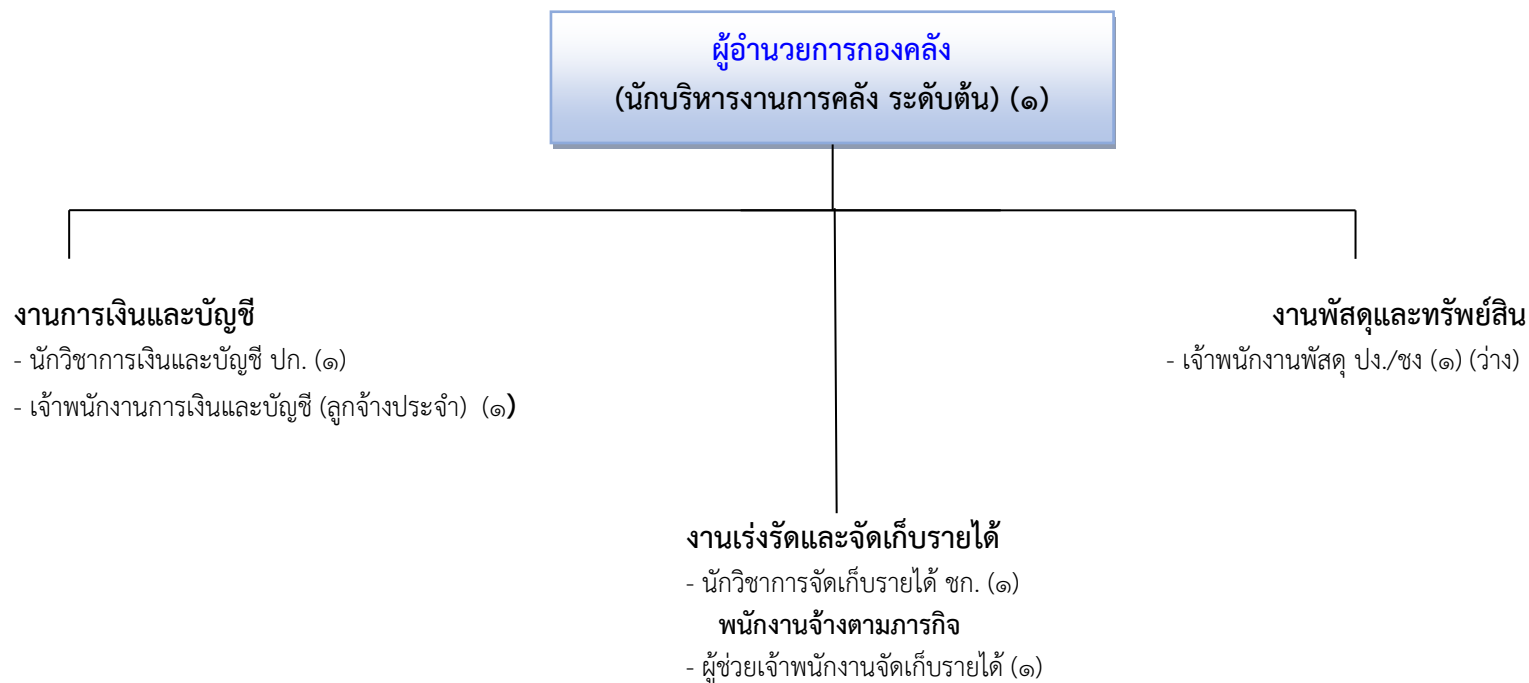


โครงสร้างของสำนักงานปลัดองค์การบริหารส่วนตำบลเวียงชัย (๐๑)



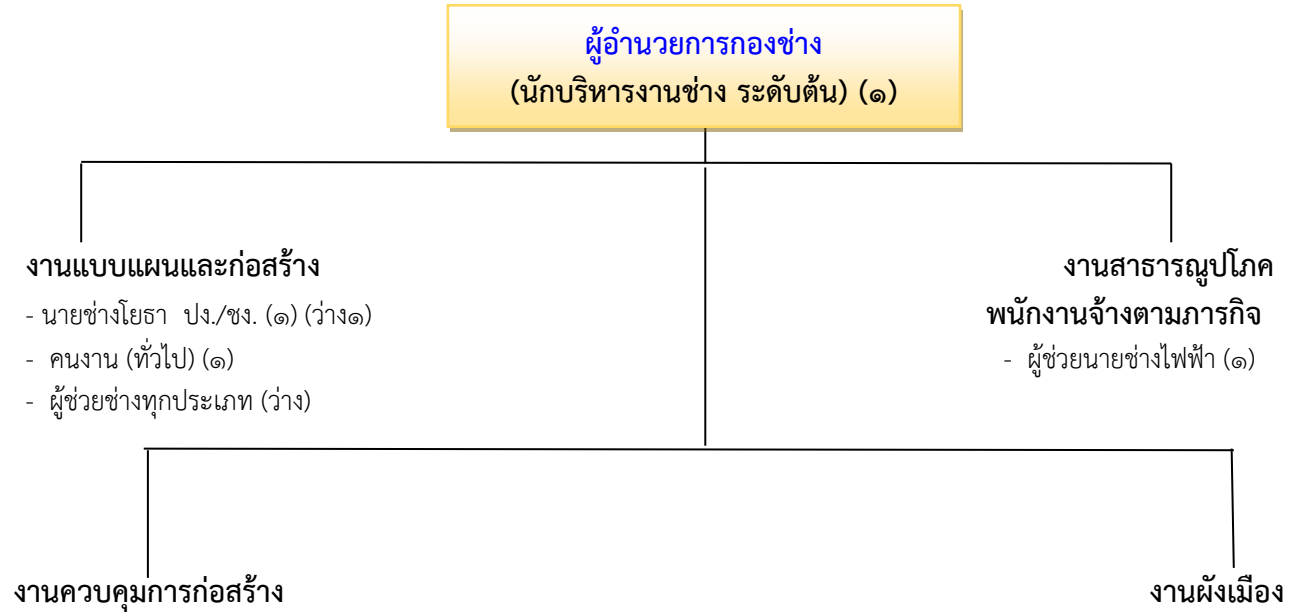
ประเภท	อำนาจการท้องถิ่น			วิชาการ			ทั่วไป		ลูกจ้างประจำ	พนักงานจ้างตามภารกิจ	พนักงานจ้างทั่วไป	รวม
	สูง	กลาง	ต้น	ชช.	ชพ.	ปก./ชก.	อส.	ปง./ชง.				
อัตราทั้งหมด	๐	๐	๑	๐	๐	๓	๐	๒	๐	๑	๔	๑๑
มีนครอง	๐	๐	๑	๐	๐	๓	๐	๒	๐	๑	๑	๘
อัตรารว่าง	๐	๐	๐	๐	๐	๐	๐	๐	๐	๐	๓	๓

โครงสร้างของกองคลังองค์การบริหารส่วนตำบลเวียงชัย (๐๔)



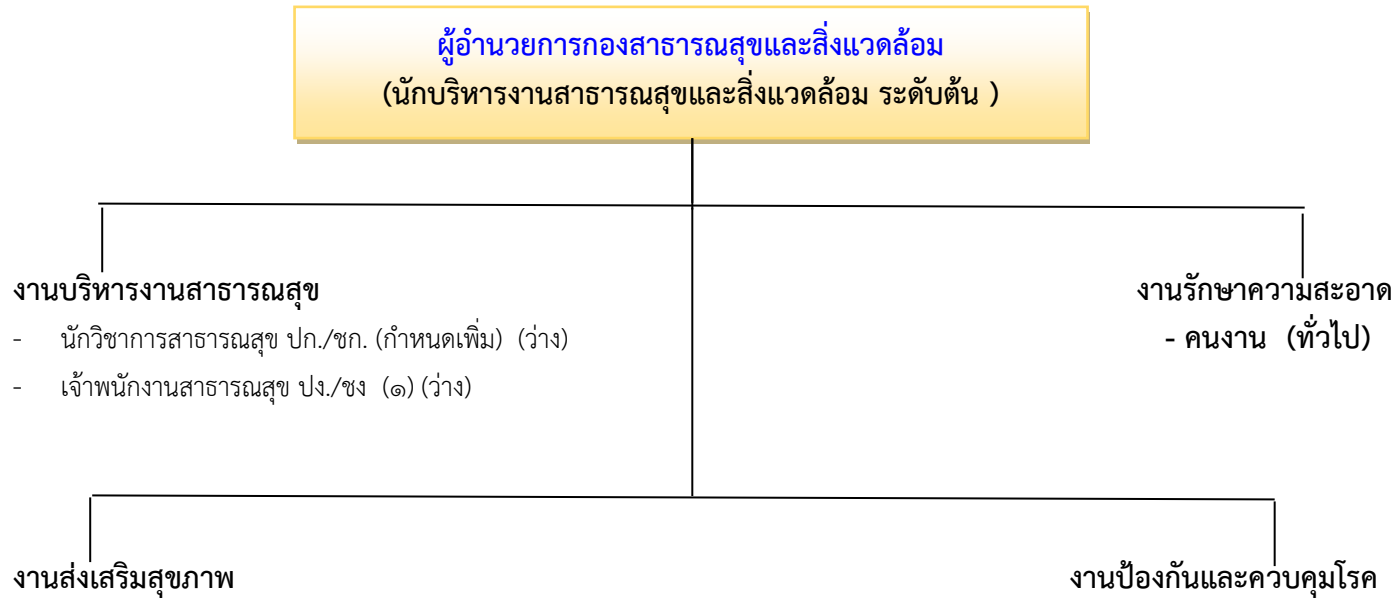
ประเภท	ผู้อำนวยการท้องถิ่น			วิชาการ			ทั่วไป		ลูกจ้างประจำ	พนักงานจ้างตามภารกิจ	พนักงานจ้างทั่วไป	รวม
	ระดับ	สูง	กลาง	ต้น	ชช.	ชพ.	ปก./ชก.	อส.				
อัตราทั้งหมด	๐	๐	๑	๐	๐	๒	๐	๑	๑	๑	๐	๖
มีนครอง	๐	๐	๑	๐	๐	๒	๐	๐	๑	๑	๐	๕
อัตรารว่าง	๐	๐	๐	๐	๐	๐	๐	๑	๐	๐	๐	๑

โครงสร้างของกองช่าง องค์การบริหารส่วนตำบลเวียงชัย (๐๕)



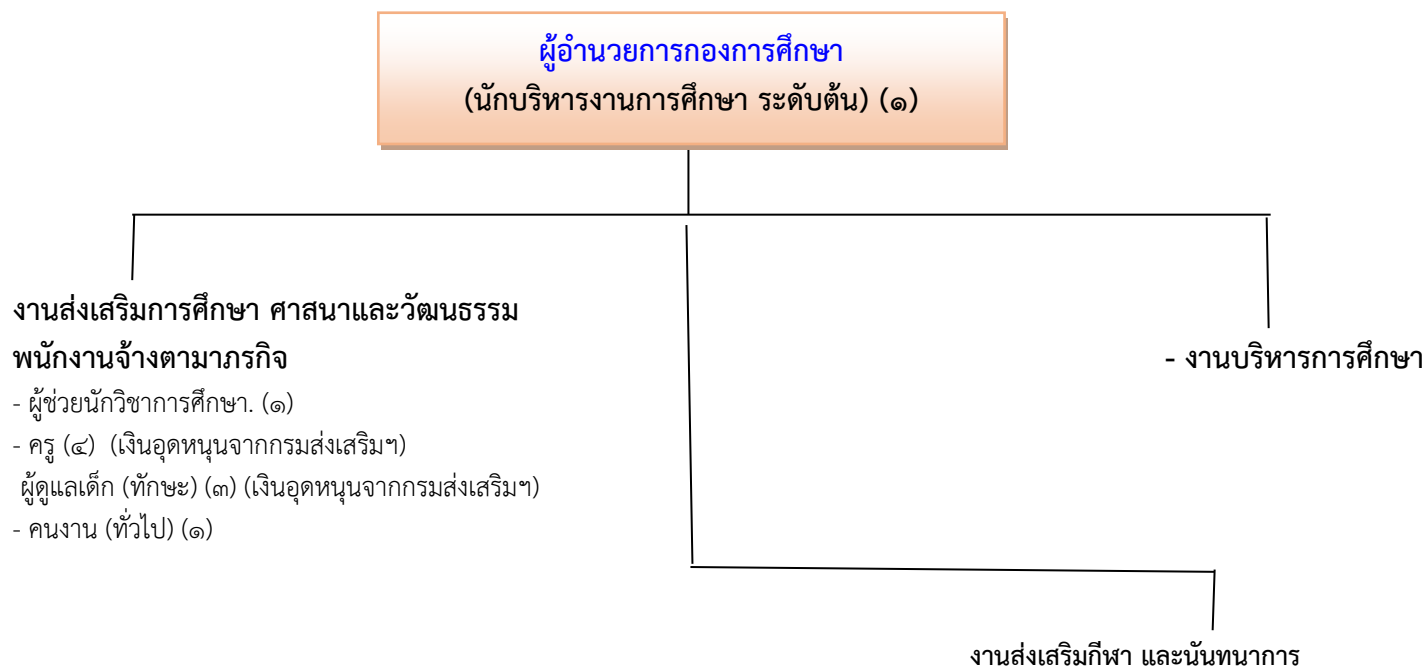
ประเภท	อำนาจการท้องถิ่น			วิชาการ			ทั่วไป		ลูกจ้างประจำ	พนักงานจ้างตามภารกิจ	พนักงานจ้างทั่วไป	รวม
	ระดับ	สูง	กลาง	ต้น	ชช.	ชพ.	ปก./ชก.	อส.				
อัตราทั้งหมด	๐	๐	๑	๐	๐	๐	๐	๑	๐	๑	๒	๕
มีนครอง	๐	๐	๑	๐	๐	๐	๐	๐	๐	๑	๑	๓
อัตรารว่าง	๐	๐	๐	๐	๐	๐	๐	๑	๐	๐	๑	๒

โครงสร้างของกองสาธารณสุขและสิ่งแวดล้อม องค์การบริหารส่วนตำบลเวียงชัย (๐๖)



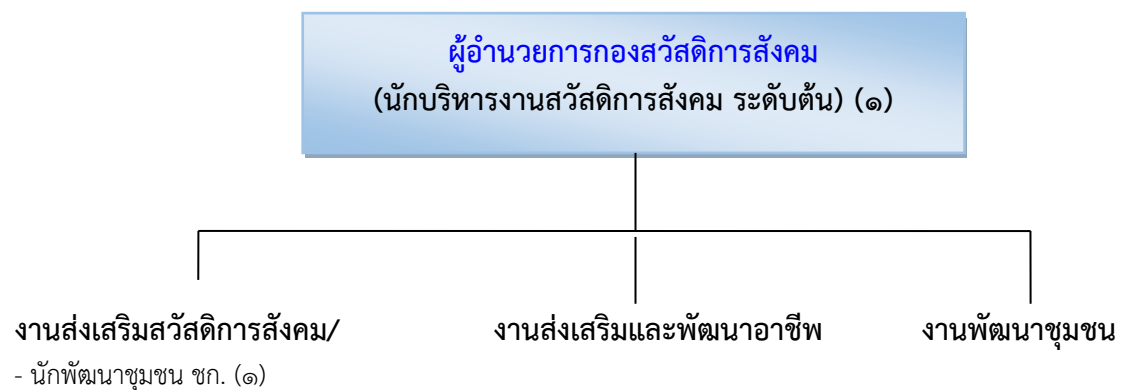
ประเภท	อำนาจการท้องถิ่น			วิชาการ			ทั่วไป		ลูกจ้างประจำ	พนักงานจ้างตามภารกิจ	พนักงานจ้างทั่วไป	รวม
	สูง	กลาง	ต้น	ชช.	ชพ.	ปก./ชก.	อส.	ปง./ชง.				
อัตราทั้งหมด	๐	๐	๐	๐	๐	๑	๐	๑	๐	๐	๑	๓
มีนครอง	๐	๐	๐	๐	๐	๐	๐	๐	๐	๐	๑	๑
อัตรารว่าง	๐	๐	๐	๐	๐	๑	๐	๑	๐	๐	๐	๒

โครงสร้างของกองการศึกษา ศาสนาและวัฒนธรรม องค์การบริหารส่วนตำบลเวียงชัย (๐๘)



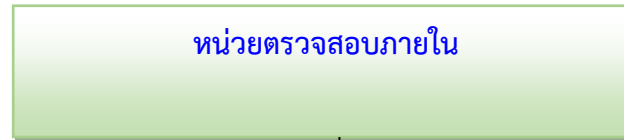
ประเภท	อำนวยการท้องถิ่น			บุคลากรทางการศึกษา		วิชาการ			ทั่วไป		ลูกจ้างประจำ	พนักงานจ้างตามภารกิจ	พนักงานจ้างทั่วไป	รวม
	สูง	กลาง	ต้น	ครู	ครู ผช./ครู ผดต.	ชช.	ชพ.	ปก./ชก.	อส.	ปง./ชง.				
อัตราทั้งหมด	๐	๐	๑	๔		๐	๐	๐	๐	๐	๐	๔	๑	๑๐
มีนครอง	๐	๐	๑	๔		๐	๐	๐	๐	๐	๐	๔	๑	๑๐
อัตรารว่าง	๐	๐	๐	๐	๐	๐	๐	๐	๐	๐	๐	๐	๐	๐

โครงสร้างของกองสวัสดิการสังคม องค์การบริหารส่วนตำบลเวียงชัย (๑๑)



ประเภท	อำนาจการท้องถิ่น			วิชาการ			ทั่วไป		ลูกจ้างประจำ	พนักงานจ้างตามภารกิจ	พนักงานจ้างทั่วไป	รวม
	สูง	กลาง	ต้น	ชช.	ชพ.	ปก./ชก.	อส.	ปง./ชง.				
อัตราทั้งหมด	๐	๐	๑	๐	๐	๑	๐	๐	๐	๐	๐	๒
มีนครอง	๐	๐	๑	๐	๐	๑	๐	๐	๐	๐	๐	๒
อัตรารว่าง	๐	๐	๐	๐	๐	๐	๐	๐	๐	๐	๐	๐

โครงสร้างของหน่วยตรวจสอบภายใน องค์การบริหารส่วนตำบลเวียงชัย (๗)



งานตรวจสอบภายใน

-นักวิชาการตรวจสอบภายใน ปก./ชก. (กำหนดเพิ่ม)

ประเภท	อำนาจการท้องถิ่น			วิชาการ			ทั่วไป		ลูกจ้างประจำ	พนักงานจ้างตามภารกิจ	พนักงานจ้างทั่วไป	รวม
	สูง	กลาง	ต้น	ชช.	ชพ.	ปก./ชก.	อส.	ปง./ชง.				
อัตราทั้งหมด	๐	๐	๒	๐	๐	๑	๐	๐	๐	๐	๐	๑
มีนครอง	๐	๐	๐	๐	๐	๐	๐	๐	๐	๐	๐	๐
อัตรารว่าง	๐	๐	๒	๐	๐	๐	๐	๐	๐	๐	๐	๐

